

JSP

環境配慮型製品

ミラマツトA[®]-Bio

〈ミラマツト エースバイオ〉

無架橋高発泡ポリエチレンシート

緩衝性、断熱性、防湿性に優れたポリエチレンシート状緩衝材。

植物由来原料を配合し従来品に比べCO₂排出量を削減が可能となる製品です。



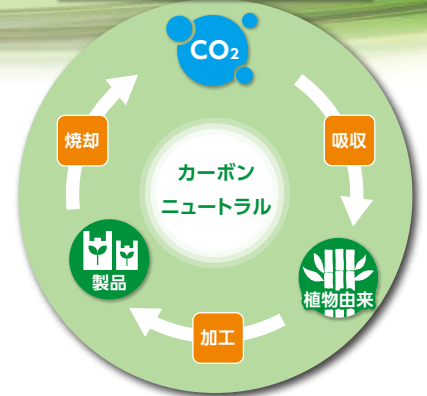
バイオマスポリエチレン25%配合

植物由来のバイオマスポリエチレンを使用しており、育成段階でCO₂を吸収しているためカーボンニュートラルに貢献します。



バイオマス
No.230257

バイオマスプラスチック



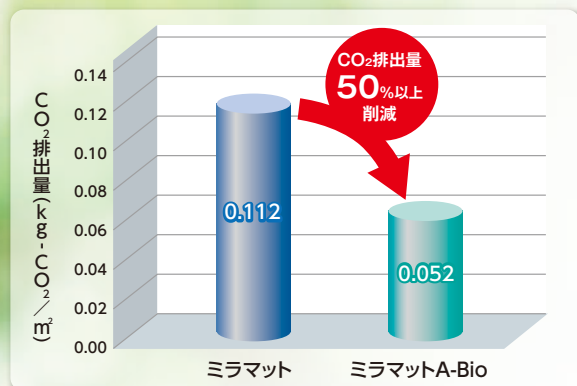
樹脂量削減

JSP独自技術によりミラマツトに比べ同等な物性を維持しながら、約30%の樹脂量を削減した、超高発泡製品(当社比)です。



CO₂排出量削減

植物由来原料の配合と、石油資源由来プラスチック削減により従来のミラマツトに比べ大幅にCO₂排出量削減を実現しました。



※本算定はIDEA Ver3.3を使用して算定した結果になります。



持続性帯電防止の 機能付与

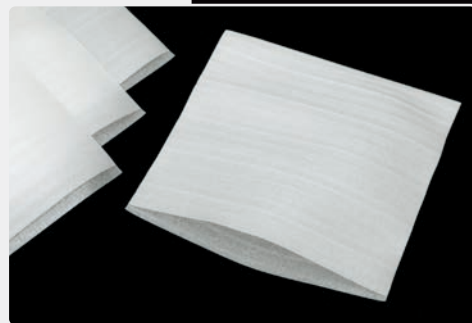
静電気によるホコリ、ゴミの付着を抑えます。

温度、湿度に依存せず、安定した表面固有抵抗値 $10^{13}\Omega$ 未満を維持。

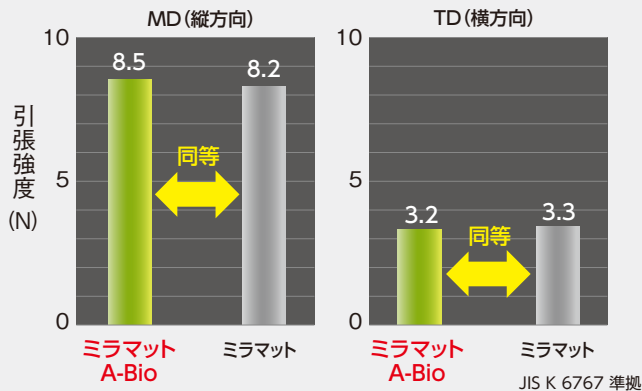


JSP独自技術により 物性を維持

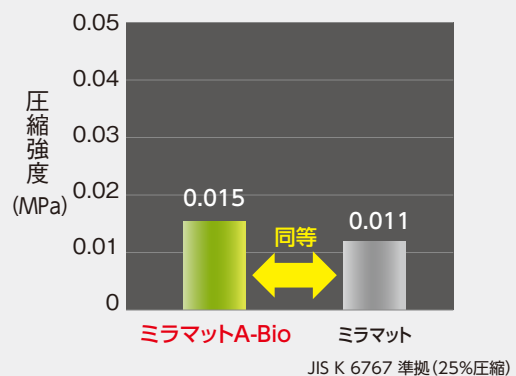
樹脂量約30%削減してもミラマットと同等の物性を維持しており、従来と同様にご使用いただけます。



▶引張強度



▶圧縮強度



※数値は当社測定値であり、保証値ではありません

**ご希望の
サイズに!!**

ご指定のサイズへのスリット、カット、製袋も承ります。
お気軽にお問い合わせください。

規格	品名	厚み	シート幅	巻長
	ミラマット A-Bio	約 1mm	1,200mm	300m

【注意】この製品は直接火気にさらすと、木材・紙・繊維および多くの合成樹脂製品同様に燃焼します。

株式会社 JSP 産業資材事業部

産業資材部 〒100-0005 東京都千代田区丸の内3-4-2(新日石ビル) TEL 03-6212-6343 FAX 03-6212-6349
 札幌営業所 〒060-0003 札幌市中央区北3条西1-1(サンメモリアビル) TEL 011-231-2681(代) FAX 011-231-7850
 仙台営業所 〒980-0811 仙台市青葉区一番町2-4-1(青葉通パークビルディング) TEL 022-262-3271(代) FAX 022-266-9583
 名古屋営業所 〒460-0003 名古屋市中区錦3-4-6(桜通大津第一生命ビル) TEL 052-962-3225(代) FAX 052-962-3252
 大阪営業所 〒541-0053 大阪市中央区本町1-6-16(いちご塚筋本町ビル) TEL 06-6264-7902 FAX 06-6264-7912
 福岡営業所 〒812-0013 福岡市博多区博多駅東1-12-17(五幸ビル) TEL 092-411-6854(代) FAX 092-474-1796
 工場 北海道工場、鹿沼工場、四日市工場、関西工場、九州工場
 ホームページ www.co-jsp.co.jp

販売店