

ミラフォーム® 畳 衝撃緩和型畳 (畳床) ふわり®

JIS A 5917の品質に適合

最大**9割** 給付!!

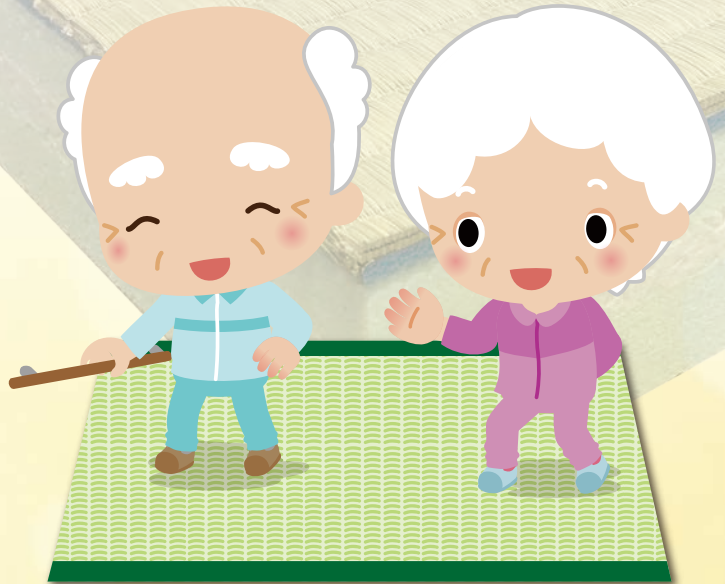
介護保険
が活用できます。

やさしく、あたたかい床材 — それは「畳」。
そんな畳に、さらなる安心を付け加えました。

やさしい感触



歩きやすく、疲れにくい



あたたかい

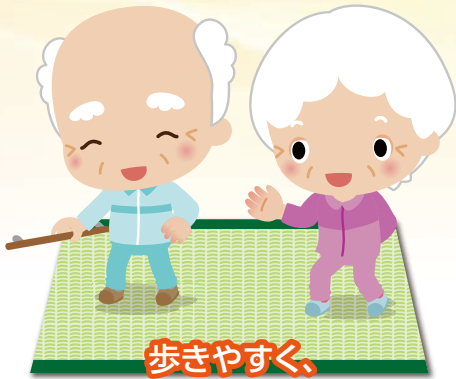


転んだときでも
衝撃を緩和



ミラフォーム 豊 衝撃緩和型畳 (豊床) ふわりTM

特長



歩きやすく、
疲労感が少ない硬さです



転んでも
衝撃が緩和されます



優れた断熱効果で
足元からの冷えを軽減します

日本建築総合試験所性能試験結果

すべて合格

優れた性能で
安全・安心を

日常的な動作時の硬さ

0.8以上 1.3以下

転倒衝突時の硬さ

490m/s²以下

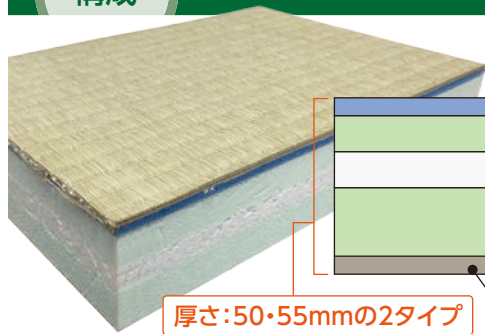
局部圧縮量

4mm以下

熱抵抗値

表示値を満たす

構成



表面材：引き裂きに強く、適度のクッション性を持ち、かつ、虫害のおそれのないもの

断熱性能をもつ材料：押出法ポリスチレンフォーム断熱材 (JIS A 9521)

緩衝材：耐久性があり衝撃を緩和できる材料とし、人体に有害な材料を用いてはならない

裏面材：フラットヤーン1種または2種 (JIS Z 1533)。

密度縦横10本/25.4mm、クラフト紙3種 (JIS P 3401) に圧着したもの

厚さ：50・55mmの2タイプ

JIS A 5917 品質性能試験報告書【(一財)日本建築総合試験所】



・日常的な動作時の硬さ
・局部圧縮量



・転倒衝突時の硬さ

■ 規格サイズ

- 建材3×6タイプ 910mm×1820mm
- 本間タイプ 1000mm×2000mm

子育てエコホーム支援事業

2024年度事業

バリアフリー改修 (衝撃緩和畳の設置)

20,000円/戸

- ①開口部の断熱改修 ②外壁、屋根・天井又は床の断熱改修
③エコ住宅設備の設置
のいずれかの工事を必須として
衝撃緩和の設置を行った工事(4.5畳以上)が対象となります。

基準：畳床が JIS A 5917 に規定する「衝撃緩和型畳床」と同等以上の性能を有する事。

株式会社 JSP 建築土木資材事業部 ホームページ www.co-jsp.co.jp

東日本建材営業部

札幌営業所 〒060-0003 札幌市中央区北3条西1-1 (サンメモリアビル) TEL 011-231-2681 (代) FAX 011-231-7850
仙台営業所 〒980-0811 仙台市青葉区一番町2-4-1 (青葉通パークビルディング) TEL 022-262-3271 (代) FAX 022-266-9583
東日本建材グループ 〒100-0005 東京都千代田区丸の内3-4-2 (新日石ビル) TEL 03-6212-6363 FAX 03-6212-6369

西日本建材営業部

名古屋営業所 〒460-0003 名古屋市中区錦3-4-6 (桜通大津第一生命ビル) TEL 052-962-3225 (代) FAX 052-962-3252
大阪営業所 〒541-0053 大阪市中央区本町1-6-16 (いちご塀筋本町ビル) TEL 06-6264-7903 FAX 06-6264-7913
広島出張所 〒732-0052 広島市東区光町1-12-20 (もみじ広島光町ビル) TEL 082-568-0566 (代) FAX 082-568-0577
福岡営業所 〒812-0013 福岡市博多区博多駅東1-12-17 (五幸ビル) TEL 092-411-6854 (代) FAX 092-474-1796
北海道工場、鹿沼工場、関西工場、九州工場

2024.03.300