

防振材 ミラブロック (EPOブロック)

建物の固体音、防振対策に、耐水、断熱、施工性に優れたミラブロック

Effective insulation of Solid-borne Sound Mira Block (EPO)

ミラブロックはポリオレフィン樹脂を原材料とした独立気泡の発泡プラスチック（ビーズ法架橋ポリエチレンフォーム）で、耐水性の防振材として優れた特性を持ち、建物の固体音、振動対策に数多くの実績が有ります。

■ 耐水、断熱、固体音対策の複合性能

防振材として優れた防振性能を持ち、耐水、断熱、固体音対策、という複合性能を持ち合わせています。

■ 優れた施工性

軽量でカッターナイフ等で容易に切断出来るなど施工性が非常に優れており、又従来の繊維系浮き床の様に養生用のフィルムも必要無く、布ガムテープ等での目地貼り等での施工が可能で安定した施工品質を得る事が出来ます。

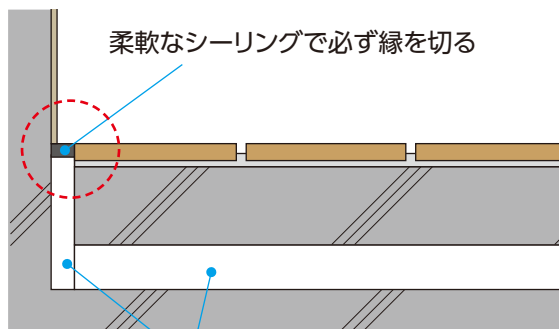
■ 組み合わせにより幅広い荷重条件にも対応

長期耐荷重が500kg/m²を超える場合は防振ゴム等との並列支持や異なる材料との組み合わせにより対応出来ます。（防振ゴムの有無や種類については別途ご協議にて選定します）

● 用途事例

集合住宅	ルーフバルコニー、屋上、機械式駐車場、駐輪場、車路、浴室、共用廊下、エントランス、電気室、地中防振、等
商業施設	厨房、スタジオ、ライブハウス、劇場、運動施設、講堂、プール、機械室、大浴場等
作業現場	重機作業時の工事振動、発電機やコンプレッサーの運転振動、台車の作業振動、等

● 共用廊下、エントランス等の浮き床施工事例（防振ゴム無し）



ミラブロック 26S

設計施工上の留意点

- ミラブロックの継ぎ手は布ガムテープ等で必ず目貼りし、コンクリートの流入等がないようにしてください
- 立上り部は必ず柔軟なシーリング等で縁を切るようにしてください
- ご採用に際しては設計者、施工者等の承認をお願いします

● 仕様

製品タイプ	品名	有効寸法 (mm)	梱包数 (枚)	かさ密度 (kg/m ³)	長期耐荷重 (kg/m ²)
平板タイプ 25mm	26SLL25	25×900×1200	12	36	500
平板タイプ 50mm	26SLL50	50×900×1200	6	36	500

上記以外の商品、特注品についてはご相談ください



取り扱い上の注意

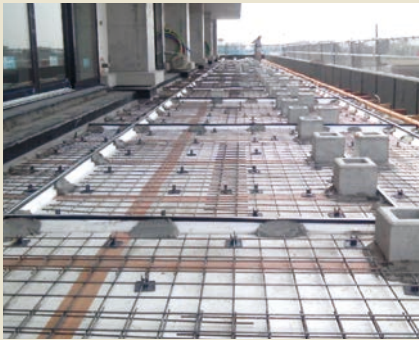
注1:この製品は以上のような性能を有しておりますので、実用には事前に適正テスト、設計者・施工者等の承認を経て、ご採用くださる様お願い致します。

注2:この製品は直接火気にさらすと木材・繊維などと同様燃焼しますので、火気には十分ご注意ください。

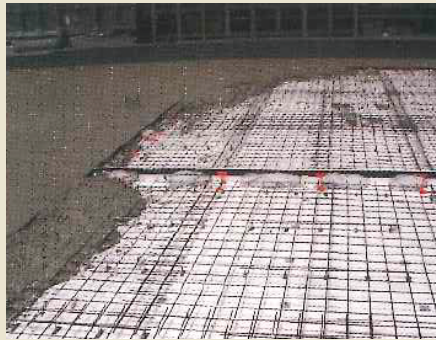
注3:本誌に記載の規格、仕様、外観などは、改善などの為、お断りなく変更することがあります。

注4:本カタログの数値は保証値ではなく、計算値、実測値等です。

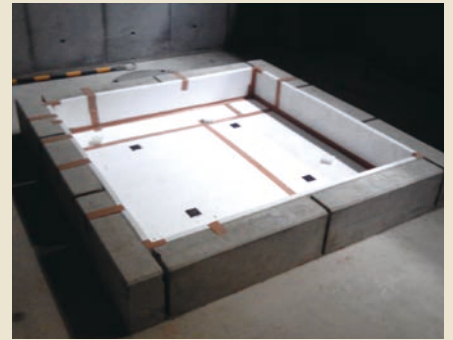
● 集合住宅での使用事例



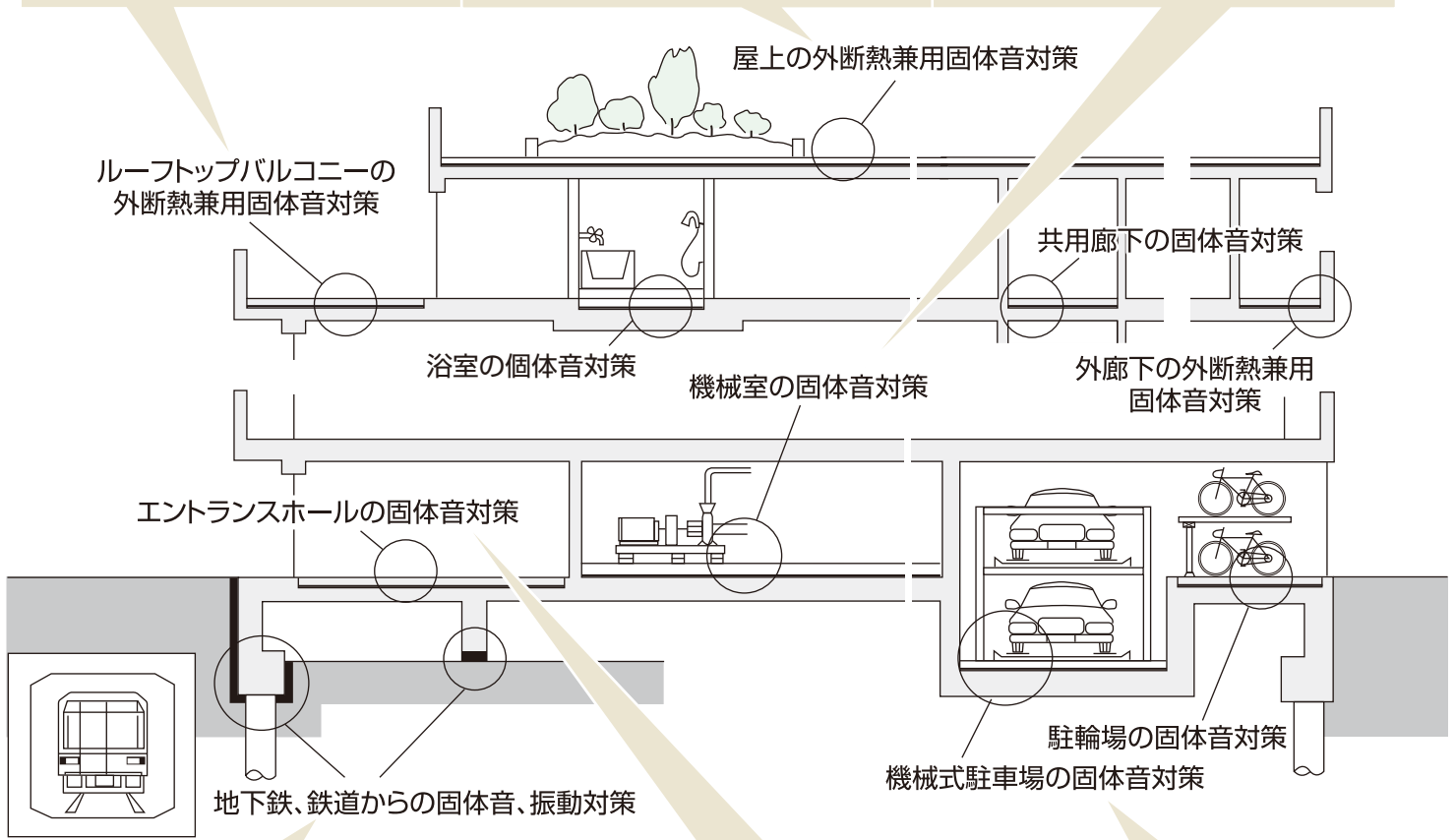
ルーフバルコニー



屋上



設備機械室



地中防振



エントランス



機械式駐車場

● 直接基礎等基礎構造によっては、ご使用できませんので必ず構造設計者にご確認ください

株式会社 JSP

第二事業本部 特販一部 第二グループ

〒100-0005 東京都千代田区丸の内3-4-2 新日石ビル

TEL.03-6212-6382 FAX.03-6212-6389

ホームページ www.co-jsp.co.jp